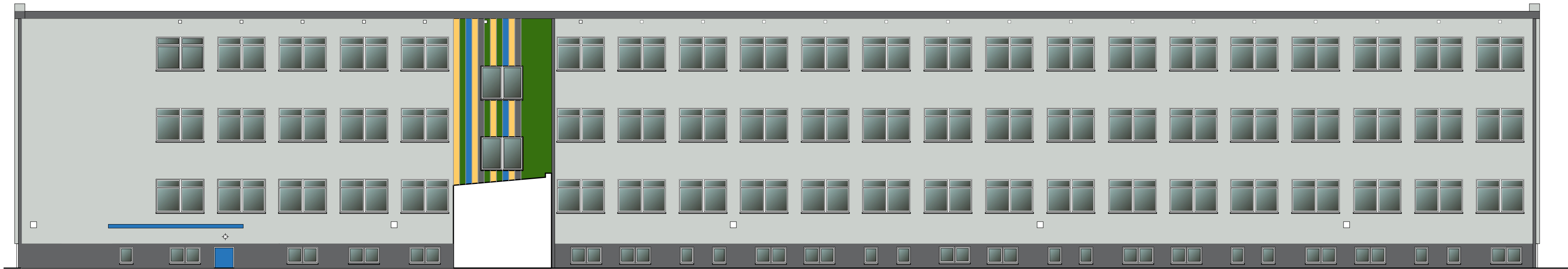




ELEWACJA PÓŁNOCNA



ELEWACJA POŁUDNIOWA

UWAGI:

1. Wszystkie prace wykonać zgodnie ze sztuką budowlaną oraz obowiązującymi normami;
2. W razie wystąpienia problemów nie objętych opracowaniem, należy skontaktować się z projektantem;
3. Rzut należy rozpatrywać łącznie z przekrojem, szczegółem oraz opisem;
4. Przed przystąpieniem do robót budowlanych należy sprawdzić wymiary oraz ilości na miejscu budowy.

Pracownia Usług
Budowlanych i Projektowych

mgr inż. Andrzej Kuc

ul. Wiejska 12
47-470 Bojanów

tel. 606 891 603
e-mail: kucan@o2.pl

TYTUŁ OPRACOWANIA

Termomodernizacja oraz wymiana
źródła ciepła
w Szkole Podstawowej w Krzanowicach
47- 470 Krzanowice ul. Akacjowa 1
działka numer 1397/7

LOKALIZACJA

47-470 Krzanowice, ul. Akacjowa 1
działka nr 1397/7
Jednostka ewidencyjna: Krzanowice
Obręb ewidencyjny: 001 Krzanowice

PROJEKTANT (ARCHITEKTURA)

mgr inż. arch. Magdalena Sczyrba
upr. nr 478/01

SPRAWDZAJĄCY (ARCHITEKTURA)

mgr inż. arch. Barbara Fudali
upr. nr 650/82Kt

PROJEKTANT (KONSTRUKCJA)

mgr inż. Andrzej Kuc
upr. nr 422/01

INWESTOR

Gmina Krzanowice
47-470 Krzanowice
ul. Morawska 5

BRANŻA

BUDOWLANA

STADIUM

PROJEKT ARCHITEKTONICZNO-BUDWLANY

RYСУNEK

ELEWACJE - PROJEKT

NR ARCHIWALNY:

OPRACOWANIE:

SKALA:

1:150

NR RYSUNKU:

AB-14

DATA:

10 LIPCA 2025r.